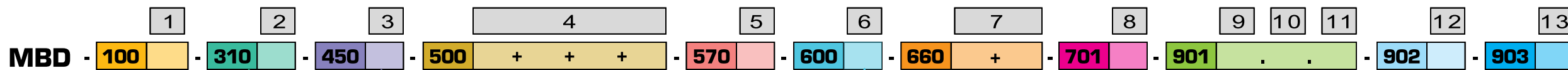
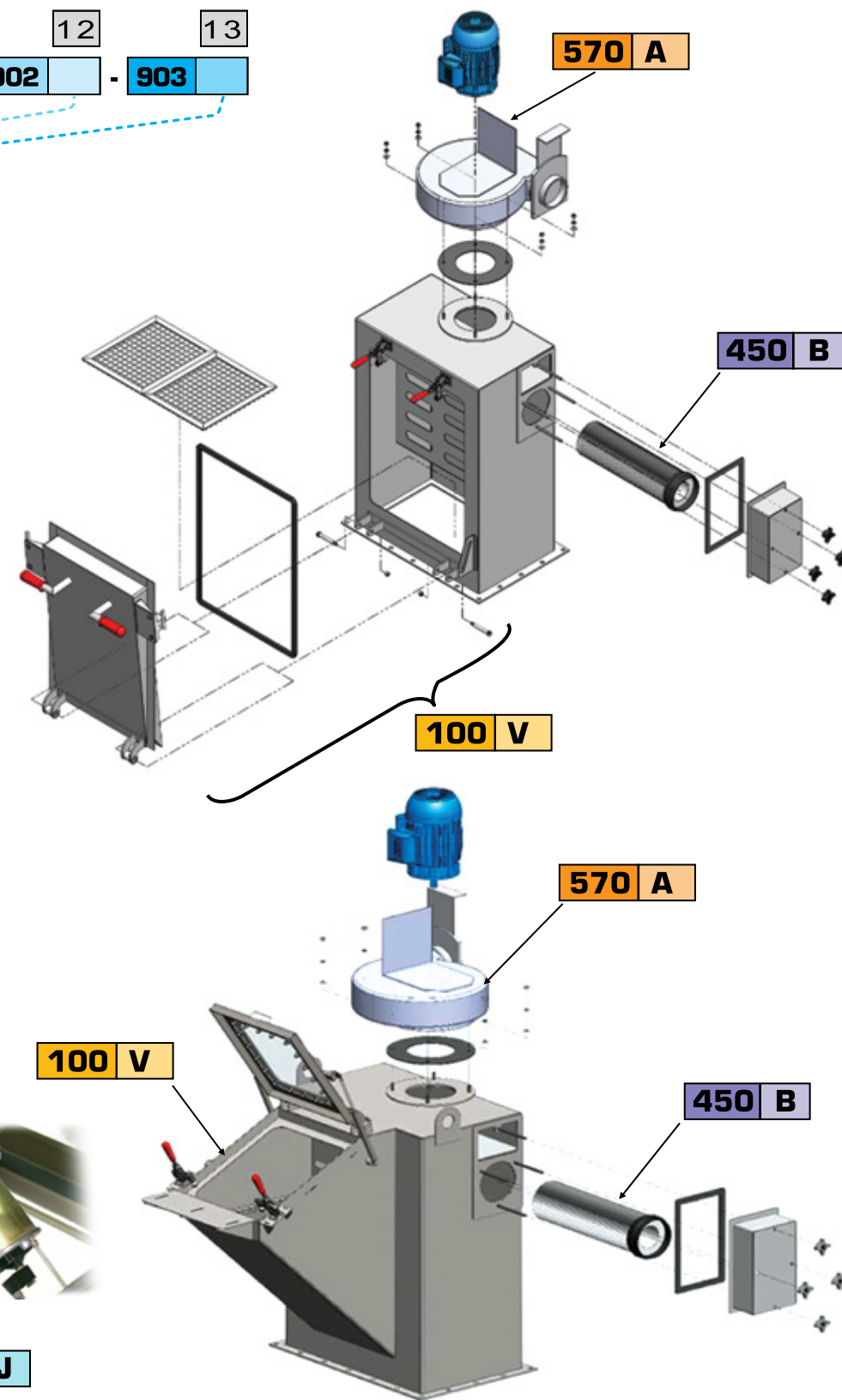


MBD - CONFIGURATEUR STATION MANUELLE DE VIDANGE DE SACS



CONFIGURATION		100
1	Avec capot de vidange de sac hermétique	V
	Sans capot de vidange de sac hermétique	X
VOLUME D'ENTREPOSAGE		310
2	3 pi ³	A
	5 pi ³	B
FILTRE		450
3	Élément filtrant à cartouche	B
	Élément filtrant de type manchon filtrant	E
INSTRUMENTS		500
4	Interrupteur de niveau pour solides - type à tige vibrante	A
	Interrupteur de fermeture de porte	E
	Indicateur de pression différentielle (sans signal)	F
	Indicateur de pression différentielle (avec signal)	G
VENTILATEURS		570
5	Ventilateur centrifuge 1.5 HP (MBD)	A
EXTRACTEUR / VIBRATEUR		600
6	Impacteur actionné à l'air	J
	Motovibrateur électrique	K
ACCESSOIRES DE PROCÉDÉ		660
7	Contrôleur de débit manuel	N
	Régulateur de pression manuel	O

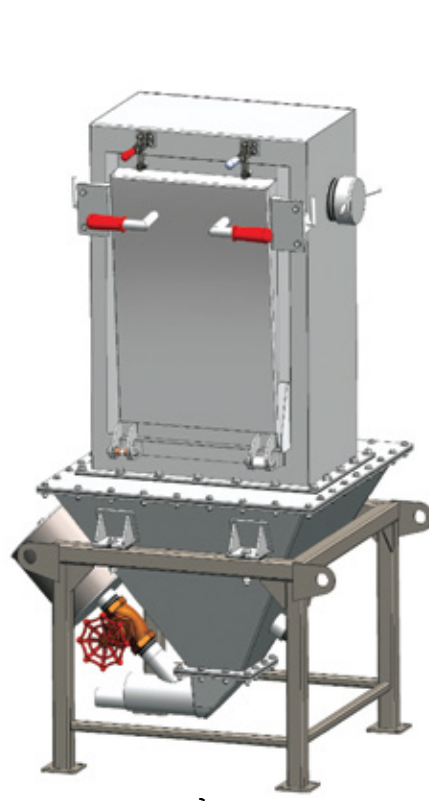
903 CERTIFICATION/CLASSIFICATION		
B	Class 2, division 2	13
C	Class 1, division 1	
G	Class 2, division 1	
902 PANNEAU DE CONTRÔLE		
F	Panneau de contrôle local	
I	Equipements et instruments préfilés au panneau fourni par CON-V-AIR	12
J	Panneau de contrôle fourni par d'autres	
901 MATÉRIAU / FINITION / REVÊTEMENT		
CH	Fini à bille de verre	11
CI	Fini moulin	
CJ	Polissage #4 sur soudures en contact avec le produit	
CK	Système de peinture à l'époxy EC1	10
CL	Système de peinture époxy FDA FC1	
CE	Construction en acier au carbone	9
CF	Construction en acier inoxydable 304L	
CG	Construction en acier inoxydable 316	
701 PUISSANCE ÉLECTRIQUE		
A	380V/3/50Hz	8
B	460V/3/50Hz	
C	575V/3/50Hz	
E	120V/1/50Hz	



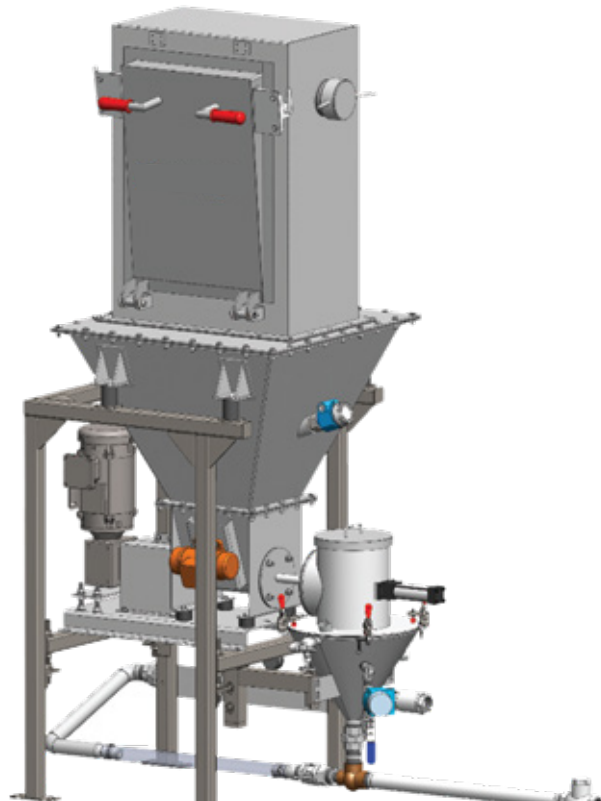
000 : Numéro de section Lettres : Code d'option + : Choix multiple . : Choix unique Ø : Symbole à mettre si aucune option est sélectionné



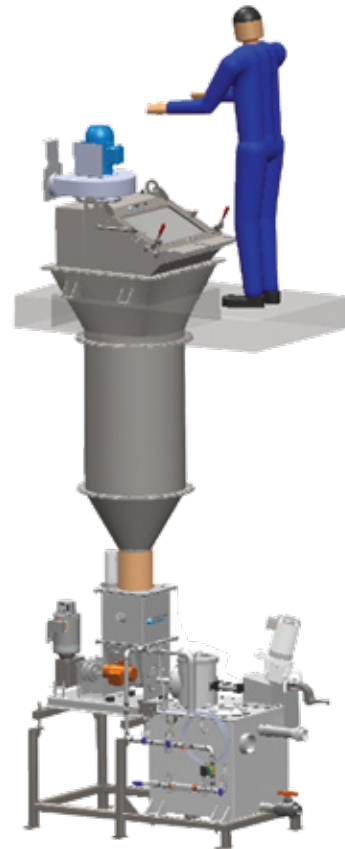
MBD - CONFIGURATEUR STATION MANUELLE DE VIDANGE DE SACS



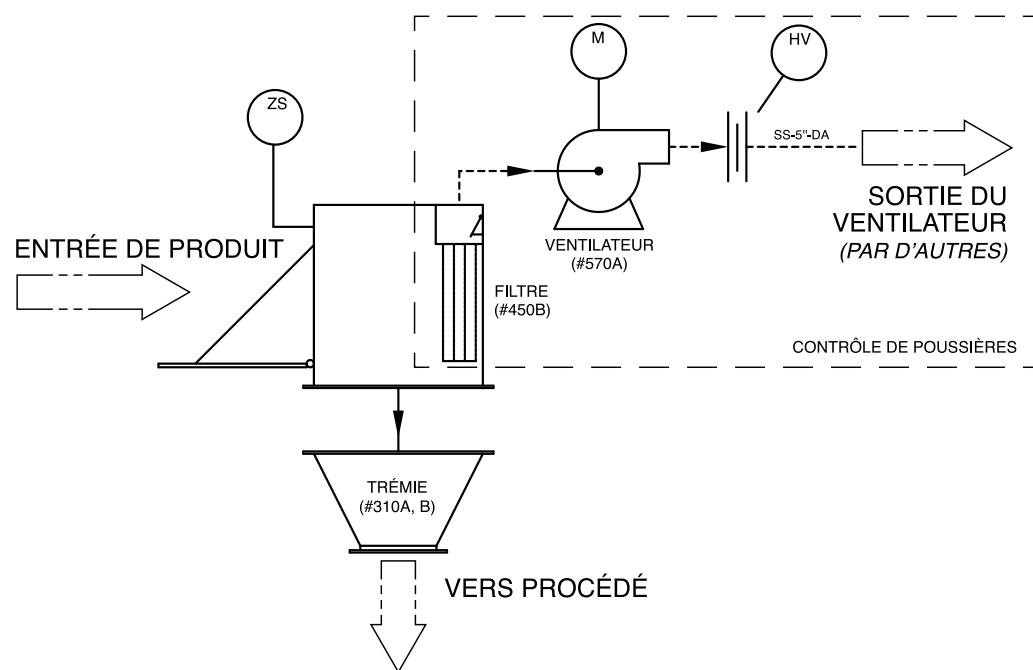
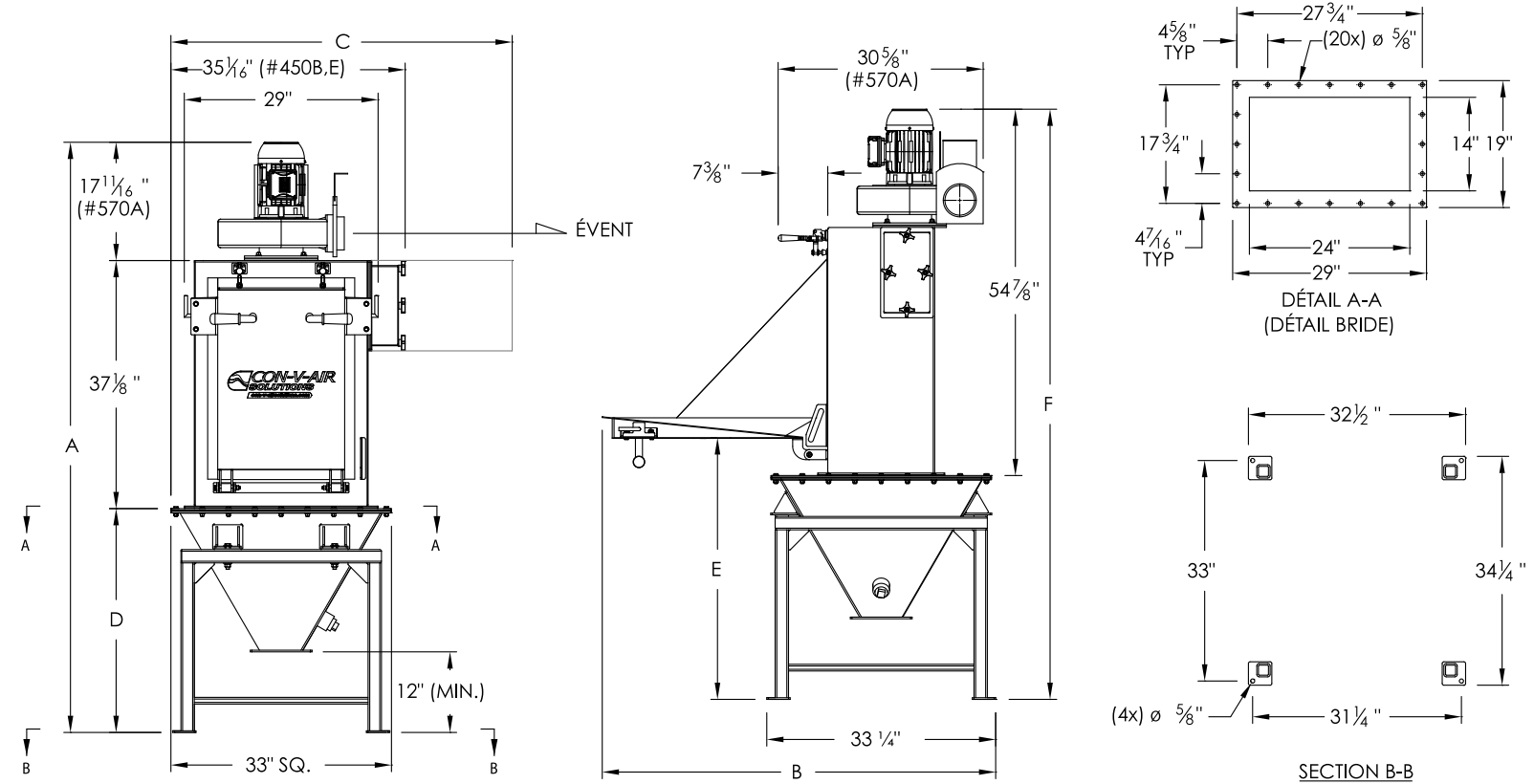
PCS - SYSTÈME DE TRANSPORT PNEUMATIQUE



DIS - SYSTÈME D'INJECTION DIRECT



IIS - SYSTÈME D'INJECTION INDIRECT



	OPTIONS ADDITIONNELLES	# DE MODÈLE	DIMENSIONS												CONSOMMATION TOTALE			POIDS		
			"A"		"B"		"C"		"D"		"E"		"F"		AIR		ÉLECT.	TOTAL		
			po	mm	po	mm	po	mm	po	mm	po	mm	po	mm	CFM	PSI	HP	lb	kg	
AVEC CAPOT HERMÉTIQUE (LORS DU VIDAGE)	AVEC DÉPOUSSIÉREUR	- TRÉMIE 3 pi ³ - IMPACTEUR ÉLECTRIQUE	#MBD-100V-310A-450B-570A-600A-660N	83.63	2124	52	1320.8	51	1295	28.75	730	34.25	870	72.00	1829	-	-	0.13	376	171
		- TRÉMIE 5 pi ³ - IMPACTEUR PNEUMATIQUE	#MBD-100V-310B-450B-570A-600D-660N	85.63	2175	59	1499	51	1295	30.75	781	36.25	921	76.50	1943	6	60	-	437	199
	SANS DÉPOUSSIÉREUR	- SANS TRÉMIE	#MBD-100V-3109-450B-570A-6009-660N	54.88	1394	51.25	1302	49	1245	0	0	5.50	140	57.75	1467	-	-	0.13	296	135
		- TRÉMIE 3 pi ³ - IMPACTEUR ÉLECTRIQUE	#MBD-100V-310A-600A	65.88	1673	52.00	1321	29.00	737	28.75	730	34.25	870	53.88	1368	-	-	0.13	321	146
SANS CAPOT HERMÉTIQUE (LORS DU VIDAGE)	AVEC DÉPOUSSIÉREUR	- TRÉMIE 5 pi ³ - IMPACTEUR PNEUMATIQUE	#MBD-100V-310B-600D	67.88	1724	59.00	1499	33.00	838	30.75	781	36.25	921	55.88	1419	6	60	-	391	178
		- SANS TRÉMIE	#MBD-100V	37.13	943	51.25	1302	29.00	737	0	0	5.50	140	37.13	943	-	-	0.13	230	105
	SANS DÉPOUSSIÉREUR	- TRÉMIE 3 pi ³ - IMPACTEUR ÉLECTRIQUE	#MBD-100X-310A-450B-570A-600A-660N	83.63	2124	52	1320.8	46.75	1187	28.75	730	34.25	870	72.00	1829	-	-	0.13	376	171
		- TRÉMIE 5 pi ³ - IMPACTEUR PNEUMATIQUE	#MBD-100X-310B-450B-570A-600D-660N	85.63	2175	59	1499	46.75	1187	30.75	781	36.25	921	76.50	1943	6	60	-	437	199
SANS DÉPOUSSIÉREUR	- SANS TRÉMIE	#MBD-100X-3109-450B-570A-6009-660N	54.88	1394	51.25	1302	44.75	1137	0	0	5.50	140	57.75	1467	-	-	0.13	296	135	
	- TRÉMIE 3 pi ³ - IMPACTEUR ÉLECTRIQUE	#MBD-100X-310A-600A	65.88	1673	52.00	1321	24.75	629	28.75	730	34.25	870	53.88	1368	-	-	0.13	321	146	
SANS DÉPOUSSIÉREUR	- TRÉMIE 5 pi ³ - IMPACTEUR PNEUMATIQUE	#MBD-100X-310B-600D	67.88	1724	59.00	1499	28.75	730	30.75	781	36.25	921	55.88	1419	6	60	-	391	178	
	- SANS TRÉMIE	#MBD-100X	37.13	943	51.25	1302	24.75	629	0	0	5.50	140	37.13	943	-	-	0.13	230	105	