

## SIL - CONFIGURATEUR SILO D'ENTREPOSAGE

1 2 3 4 5 6 7 8 9 10 11 12 13 14

SIL - 100 - 200 - 300 - 310 - 450

15 16 17 18 19 20 21 22 23 24

500 - 510 - 520 - 600 - 701 - 901 - 902 - 903

**CONFIGURATION 100**

1	Volumétrique	A
	Gravimétrique	B
2	Avec jupe	O
	Sur pattes	P
3	Silo soudé	Q
	Silo boulonné	R

**OPTIONS EXCLUSIVES 200**

4	Cône de sortie simple	AF
	Cône de sortie double	AG
5	Porte d'entrée de silo simple	AH
	Porte d'entrée de silo double	AI
6	Intérieur de jupe isolé	AL
	Silo isolé au complet	AM
7	Ligne de remplissage de silo standard	AO
	Ligne de remplissage de silo résistant à l'abrasion	AP
8	Vanne de relâche de pression pour silo	AQ
	Vanne de relâche en succion pour silo	AR
	Évent atmosphérique	DI
9	Échelle verticale	AV
	Escalier en colimaçon	AW
10	Louve avec ventilateur	AZ
	Louve sans ventilateur	BA

**450 FILTRE**

F	Dépoussiéreur de silo	14
---	-----------------------	----

**310 VOLUME D'ENTREPOSAGE**

G	25 m <sup>3</sup>	13
H	50 m <sup>3</sup>	
I	75 m <sup>3</sup>	
J	100 m <sup>3</sup>	
K	125 m <sup>3</sup>	

**300 TAILLES**

V	Ø10 pi	12
W	Ø12 pi	
X	Ø14 pi	

**200 SUITE OPTIONS EXCLUSIVES**

AS	Ensemble d'éclairage de silo	11
AN	Avec passerelle	
AE	Boîte de décompression	
AT	Trou d'homme Ø24 po	
AJ	Bras de levage	
AK	Système sur châssis mobile	
AU	Cadre d'entrée et de sortie de matériel	
AX	Appareil de chauffage	
BB	Plateforme d'entretien pour dépoussiéreur	
BC	Plateforme d'entretien au dessous du silo	
BD	Cadre d'entrée électrique	
BE	Trappe d'inspection de cône	
BF	Sécurité d'accessoires d'accès incluant porte auto-fermante et cage d'échelle	

**500 INSTRUMENTS**

A	Interrupteur de niveau pour solides - type à tige vibrante	15
B	Interrupteur de niveau pour solides - type à fourche	
F	Indicateur de pression différentielle (sans signal)	
G	Indicateur de pression différentielle (avec signal)	
H	Indicateur de niveau avec ultrasonic	
J	Ensemble de cellule de charge avec boîte de somme	
K	Transmetteur de niveau de type radar filoguidé	
L	Capteur de proximité pour bouchon de remplissage	
N	Tranmetteur d'humidité	

**510 PROTECTION AUX EXPLOSIONS**

A	Panneau d'explosion carré	16
B	Panneau d'explosion rond	

**520 DESHUMIDIFICATEUR**

A	150 CFM	17
B	300 CFM	
C	600 CFM	

**600 EXTRACTEUR / VIBRATEUR**

J	Impacteur actionné à l'air	18
F	Canon à air	
G	Toile de fluidisation	
H	Fluidiseur	
I	Fond vibrant	

**903 CERTIFICATION / CLASSIFICATION**

B	Classe 2, division 2	24
C	Classe 1, division 1	
G	Classe 2, division 1	

**902 CONTROL PANEL**

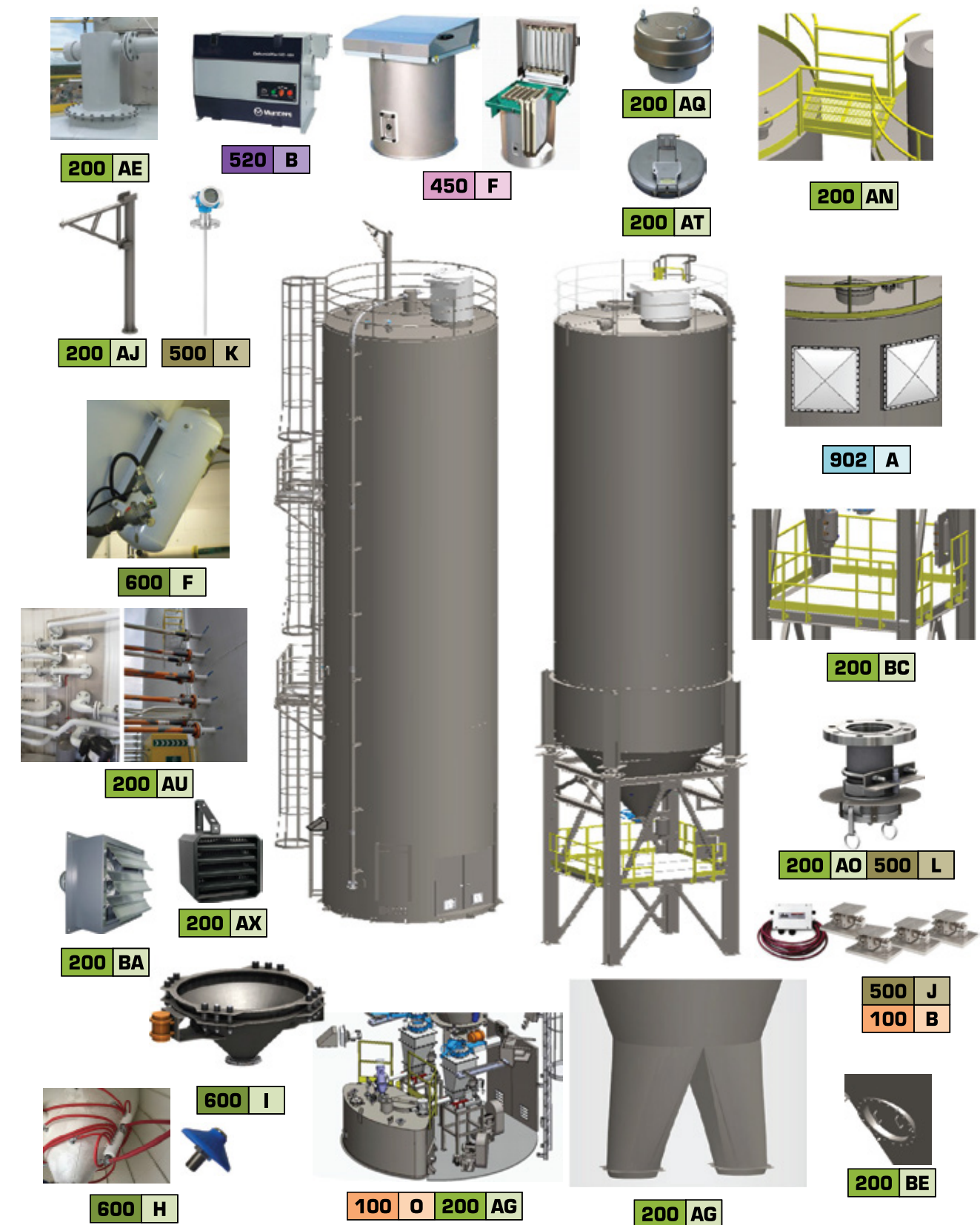
D	Panneau de contrôle pour le remplissage du silo	23
I	Équipements et instruments préfilés au panneau de contrôle	
J	Panneau de contrôle fourni par d'autres	

**901 MATÉRIAU / FINITION / REVÊTEMENT**

BH	Fini à la bille de verre	22
BI	Fini moulin	
E	Système de peinture à l'époxy EC1	
H	Système de peinture polyuréthane PC1	21
K	Système de peinture époxy FDA FC1	
A	Construction en acier au carbone	20
B	Construction en acier inoxydable 304L	

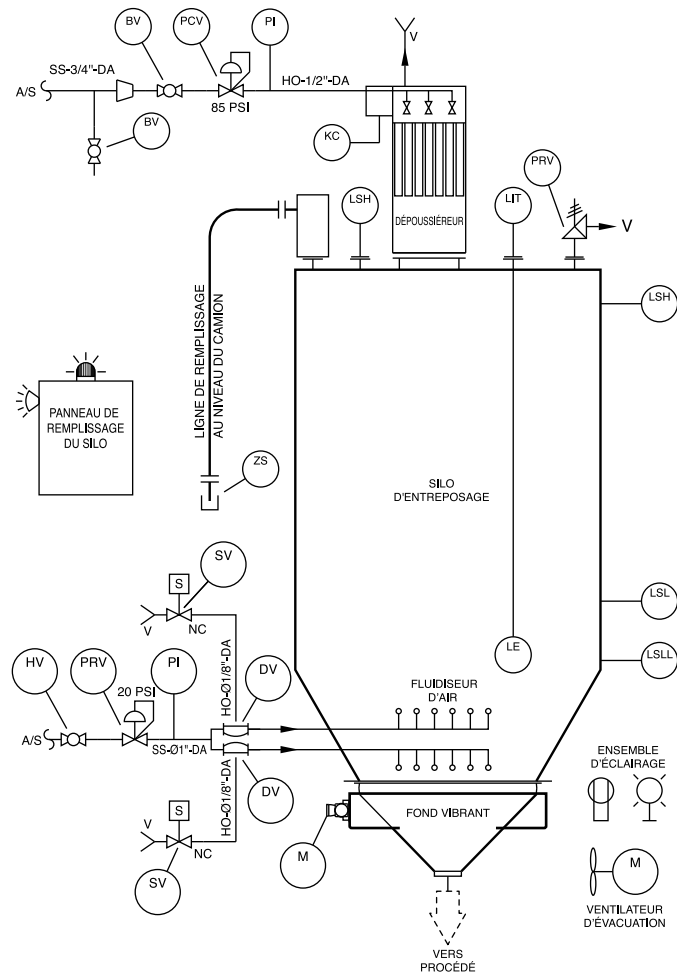
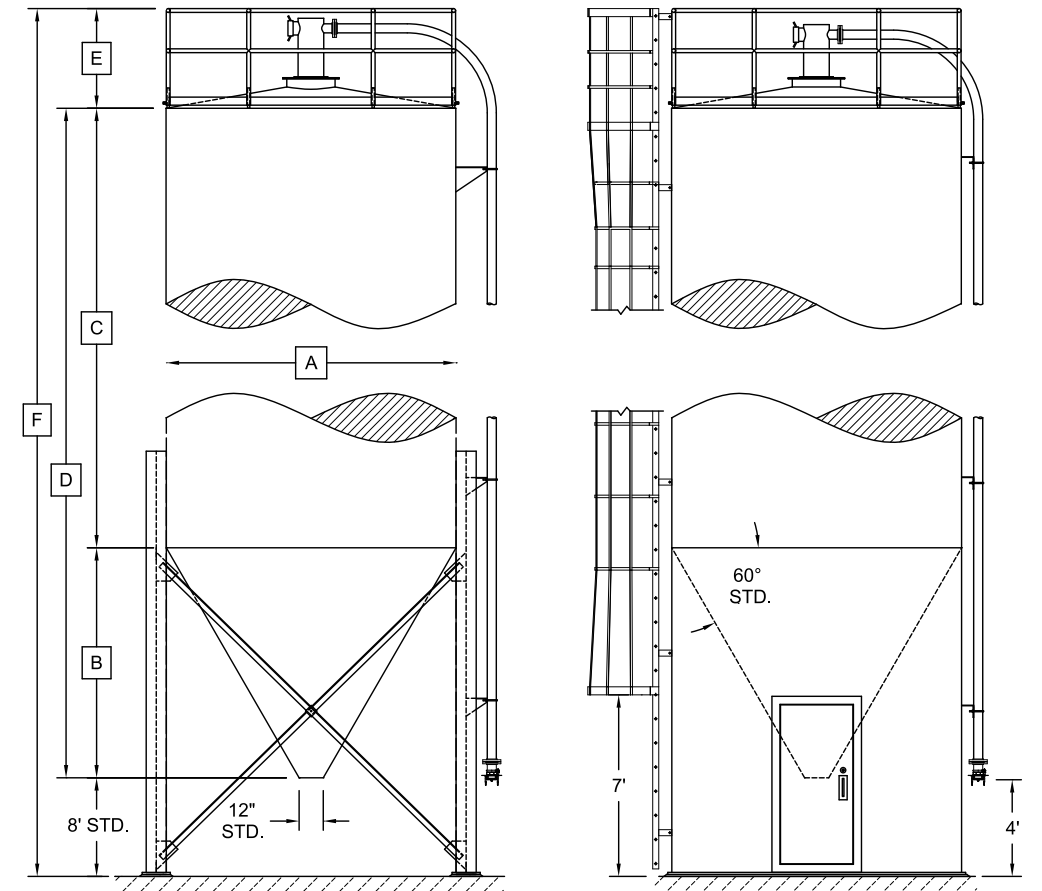
**701 PUISSANCE ÉLECTRIQUE**

A	380V/3/50Hz	19
B	460V/3/60Hz	
C	575V/3/60Hz	
E	120V/1/60Hz	





## SIL - CONFIGURATEUR SILO D'ENTREPOSAGE



Modèle	Diamètre (A)	Hauteur			Poids (Vide)	
		Section droite (B)	Cône 60° (C)	Réservoir total (D)	lbs	kg
CVAS-S25	8	17,01	6,06	23,08	5304	2411
CVAS-S50	10	21,84	7,79	29,64	8451	3841
CVAS-S75	12	22,30	9,53	31,82	10927	4967
CVAS-S100	12	30,88	9,53	40,41	13667	6212
CVAS-S125	12	39,47	9,53	48,99	20604	9366

Modèle	Volume		Capacité - chaux hydratée 400 kg/m³ - 25 lbs/pi³		Capacity - carbonate de sodium (dense) 960 kg/m³ - 60 lbs/pi³		Capacité - charbon actif 480 kg/m³ - 30 lbs/pi³	
	m³	ft³	kg	lbs	kg	lbs	kg	lbs
CVAS-S25	25	883	10000	22069	24015	52965	12008	26483
CVAS-S50	50	1766	20000	44138	48030	105930	24015	52965
CVAS-S75	75	2648	30000	66206	72045	158895	36023	79448
CVAS-S100	100	3531	40000	88275	96060	211860	48030	105930
CVAS-S125	125	4414	50000	110344	120075	264825	60038	132413